



Module Box

移动式矿箱

比特科技



比特科技
(衡水) 有限公司

info@module-box.com
www.module-box.com

目录

P03..... 关于比特科技

P03..... 移动式矿箱

P06. 风冷移动式矿箱

P10. 浸没移动式矿箱

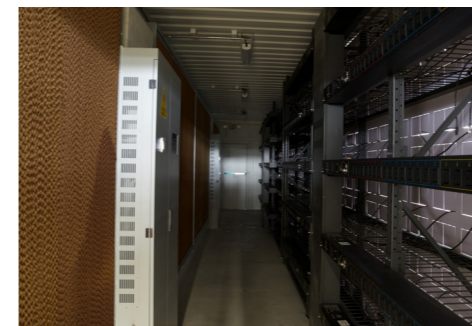
P14..... 解决方案

P16..... 客户群体

P18..... 技术服务



关于 比特科技



比特科技（衡水）有限公司成立于2020年，专注于移动式矿箱的研发与生产，是移动式矿箱的生产制造商和定制解决方案的提供商。是一家充满活力，并且在迅速发展的公司，我们的团队都是富有想象力和充满激情的专业人才，可以为客户解决不同方面的难题。

比特科技移动式矿箱的基础建设适应高密度、低PUE和快速部署的要求。对电源、散热系统和管理系统进行了全面的技术改造和优化。自动化、智能化的移动式矿箱将大大节省运维成本，可以最大限度地利用空间，为客户提供可管理性和可扩展性更高的小型智能机房系统。

传统矿场投资大、受限制因素较多，不仅需要大量的资金，而且还需要备用电源。一旦建成，就很难转移到其他地方，因此长期收益就变得非常重要。然而，加密货币的价格是动态波动的，这也使得传统矿场搭建面临更大的挑战。基于这些因素移动式矿箱应运而生。



	
<p>比特科技</p>	<p>其它公司</p>
<p>高于电器安全标准 专为大功率矿机而设计的电器，用电更安全</p>	<p>没有安全保证 非专业性电器随意组装配搭，安全隐患大</p>
<p>多层安全防护系统 额外的第四级保护 - 单个矿机漏电跳闸保护</p>	<p>传统 3P 系统 传统 3P 保护，增加停机成本</p>
<p>100% 智能控制 24 小时在线实时监控，实现 0 人工成本</p>	<p>运维人员就地控制 需大量运维人员就地控制，运维成本增加</p>
<p>节省 90% 运维成本 自主研发的智能远程控制系统可减少常规矿场 90% 的基础运维人员</p>	<p>大量基础运维人员 需要托管给第三方公司或聘请大量运维人员，成本增加，利润降低</p>

<p>比特科技</p> <p>100% 安全可靠 独创三级安全管理系统，屏蔽运维人员因工作便捷所盗取算力问题</p>	<p>其它公司</p> <p>运维人员监守自盗 增加因运维人员盗取业主算力的风险，利润和效率大大降低</p>
<p>99% 在线算力保障 3.0 智能远程控制系统可自动窥探服务器用电情况，用电异常自动警报重启，提高用电效率</p>	<p>无法保障 传统系统，无法实时监测用电情况，并且需要大量运维人员管理，成本增加，效率降低</p>
<p>最高 7 层罗列 矿箱可以多层罗列，节省空间的同时增加容量</p>	<p>不可罗列 散热系统位于矿箱底部，无法进行罗列</p>
<p>多平台数据互联 支持网站，APP，本地三合一安全控制防护，让操作更智能</p>	<p>无法数据互联 单一渠道数据，无法同步，操作复杂</p>
<p>700 天只换不修 所有电器支持 700 天无忧售后服务，支持只换不修</p>	<p>30-360 天短期服务 售后期短，电器问题无法及时解决，停机时间长，损失风险大</p>
<p>专属编码，清关无忧 安全合法专属海关编码，运输无后顾之忧</p>	<p>运输繁冗，成本增加 无专属海关编码、通关手续复杂、成本增加</p>

风冷移动式矿箱是专门为规模化的数字矿业而设计的。该矿箱采用双层水帘和矿机自身风扇组合的方式进行矿箱内部散热。外层水帘可以降低内部环境温度，内层水帘可以减轻空气湿度对矿机的影响，矿机自身风扇的散热可以为降低矿箱运营成本。

风冷移动式矿箱的外观类似于集装箱，但其内部和外部都是为加密货币矿机和最大的计算机性能而设计的。

机架

- 内部层高：400mm
- 孔距：40mm
- 20 英尺机架数量：2×6
- 40 英尺机架数量：4×6
- 可以根据矿机型号的不同调节机架高度



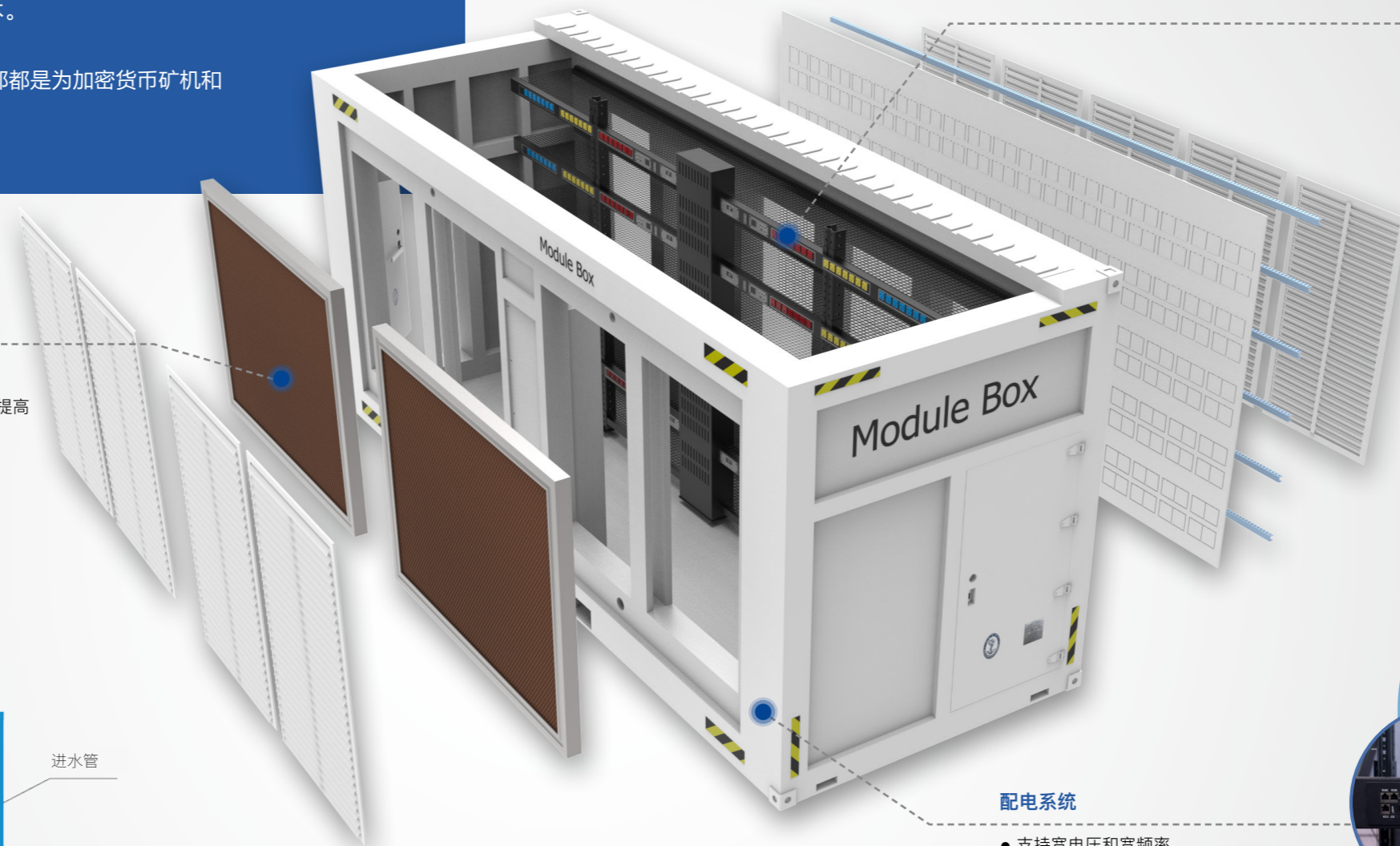
散热系统

双层水帘降温

外层水帘降低内部环境温度，内层水帘减轻空气湿度对矿机的影响，大大提高矿机的使用寿命。

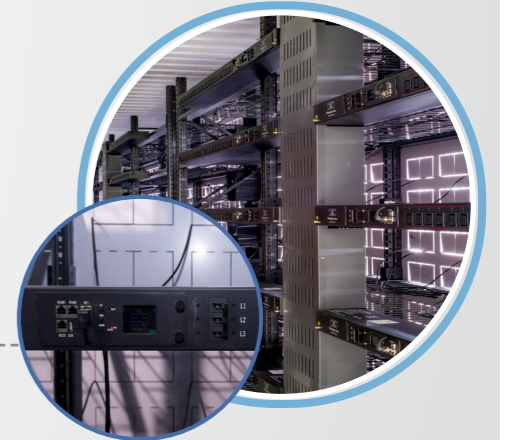
注意事项

- 气温高于 35°C 时，必须给水帘浇水
- 可使用小水流滴注
- 水帘润湿面积大于 70% 即可



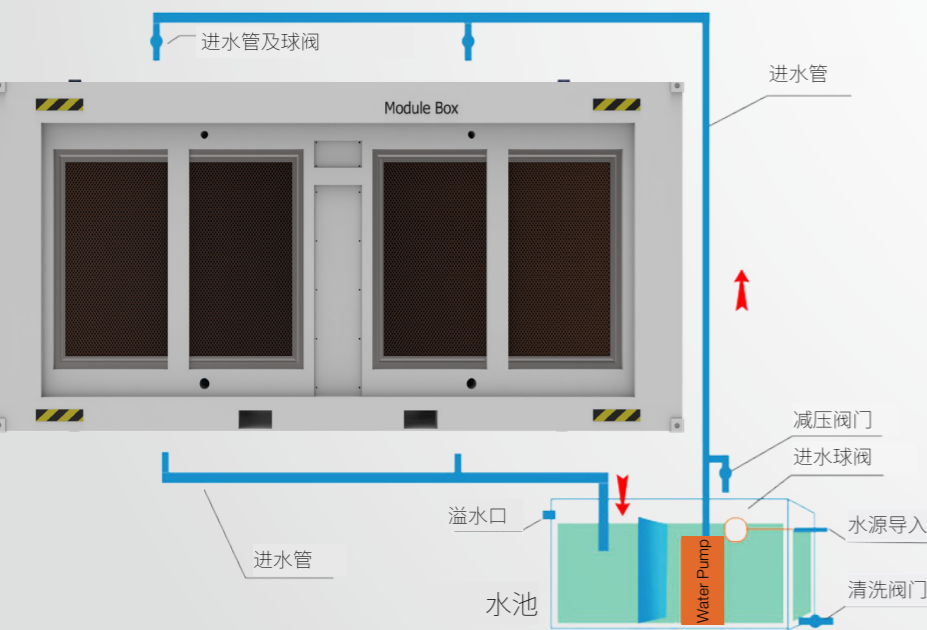
配电系统

- 支持宽电压和宽频率
- 供电支持范围：360V—480V，50~60Hz
- 内部输出电压：200V—277V，50~60Hz
- 总功率最大支持：1500kw/h (6250A)
- 多重安全防护系统
- 独家智能控制系统



矿机风扇散热

两个矿机上下摆放安装，风扇冲向矿箱外侧，利用自身风扇达到降低矿箱内部温度的效果。



箱体认证

- 箱体结构强度满足国际标准化运输要求
- 箱体荷载强度、纵向刚性、横线刚性、符合吊装安全
- 结构满足层堆码强度要求



电器安全认证

- 配电柜
- 智能 PDU
- 电缆
- 开关
- 网线





智能设计

多层安全防护

一级保护

--- 漏电保护器

二级保护

--- 熔断保护器

三级保护

--- 断路控制开关

四级保护

--- 插座内部独立断电

首创智能控制系统

- 支持网络协议指令可控制任何插座独立分合闸
- 拥有自定义开关机计划协议，拥有一键分合局域网
- 拥有自定义管理权限协议，拥有自定义电费计量，超阈值自动断电功能
- 拥有独立本地服务管理系统，可不触网运行

核心亮点

90% ↑
减少90%基础运维人员，
节省90%运维人工成本

100% ↑
电器安全执行标准
自主研发电器，功能针对性
强，更加适用各类大功率矿
机

100% ↑
安全可靠
独创三级安全管理系统
屏蔽运维人员盗取算力

100%
智能控制
24小时实时监控
支持单矿机跳闸保护

箱体认证
中国船级社认证
CUL 认证

CE 电器安全认证
CUL 整体电器安全认证
CE 电器安全认证

无忧售后服务
所有电器支持 700 天无
忧售后，只换不修

清关一条龙服务
安全合法专属海关编码
运输无后顾之忧

参数信息



矿箱规格

	Module box-20HC	Module box-40HC
外形尺寸 (mm)	6058×2438×2896	12192×2438×2896
内部尺寸 (mm)	5900×1380×2600	11800×1380×2600
箱体重量	4T (-5%~+5%)	8T (-5%~+5%)
整体体积 (m ³)	42.77	86.08

机架系统

机架层数	2×6	4×6
矿机数量	210	420
矿机型号	S19Pro 或其他型号	S19Pro 或其他型号
机架高度 (mm)	400	400
可调节机架孔距 (mm)	40	40

供电系统

输入电压	360 V - 480 V	360 V - 480 V
模组输出	200 V - 277 V, 50-60 Hz	200 V - 277 V, 50-60 Hz
总功率最大支持	830 kw/h (3780 A)	1500 kw/h (6250 A)
单插座支持	3696 w/h (20A)	3696 w/h (20 A)
定制交换机	200 V - 280 V	200 V - 280 V
智能 PDU	200 V - 280 V	200 V - 280 V
智能服务器	200 V - 280 V	200 V - 280 V
4P 智能控制开关	一级全球远程控制系统 二级供电熔断保护模块 三级明装断路控制开关 四级单插座独立供电控制	
输入方式	三相平衡	三相平衡

冷却系统

冷却方式	水帘、矿机风扇散热
供水压力	≤ 1.5Pa
冷热隔离板	防水阻燃
防尘网	减少附着物
百叶窗	防雨

其它细节

智能控制系统	独家全网首创网络后台交互系统
消防系统	烟雾报警器
温湿度监测	温湿度感应器

操作环境

使用环境	支持室内、室外使用
地面要求	硬化处理
支持温度	-35° C-50° C
工作湿度	0-90%RH
工作海拔	0-2000m

安全认证

箱体认证	中国船级社安全认证
电器认证	CE、CUL 认证

浸没移动式矿箱是专门为规模化的数字矿业散热而设计的，采用了目前行业内最新的浸没式技术，解决了实际矿场运营中存在的矿机过热、散热效率低、噪音极大、运维成本高等问题。同时，全网独创智能化0人工运维系统，通过网站远程服务器，本地服务器，手机服务器，三维一体化控制。



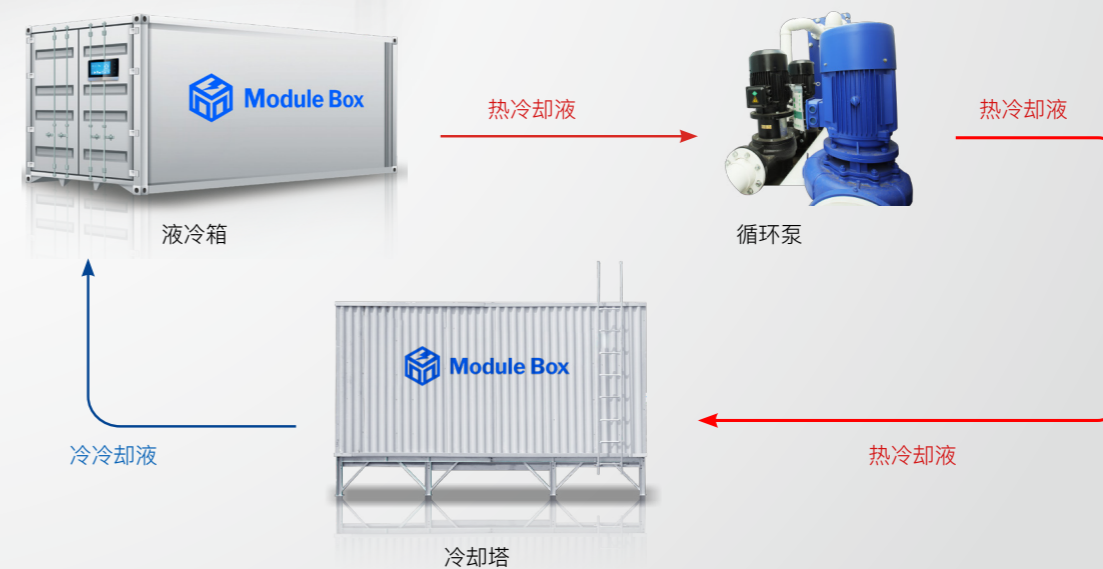
全网独创智能化 零人工运维系统

散热系统

每个矿机垂直浸没在缸体的冷却液中，矿机产生的热量由冷却液集中带出到外部的冷却塔进行散热，可采用不同形式的冷却塔，降温之后的冷却液通过循环泵再次回到浸没矿箱中持续带走矿机热量。

机位

集装箱内有两列共 48 个缸体，每个缸体有 8 个矿机垂直摆放的空间，总共 384 个双筒机位。48 个 PDU 用于为每个矿机提供电力。



产品系列

浸没移动式矿箱可以根据客户的实际使用需求和所在地环境，提供方案定制服务。如有需求可与我们联系。

基础版

可满足高性能散热需求

- 安静无噪音
- 环保节能
- 可长期稳定运行
- 模块化安装

标准版

可满足对算力超频有较高需求

- 算力密度高
- 容量更大
- 无需停机维护
- 故障率低

智能版

智能物联系统

- 设备智能化系统
- 动态补液系统
- 远程干预系统
- 算力监管系统

基础参数

外形尺寸:	LxWxH 12192x2418x2896
整备质量 (不含设备和冷却液)	11.96 吨
满载	约 25.6 吨
外部颜色	白色
内部颜色:	灰白色
冷却方式	浸没式液体冷却
工作温度	-25° C 至 50° C
工作湿度	≤ 85%RH
海拔	≤ 45
供电系统	TN-S
主要断路器	6x630A
PDU 断路器	48x80A
PDU 保险丝	每孔 25A
总电源容量	1.8 兆瓦
外部电源输入	3 相 380V-415V, 50/60Hz
PDU 插座电源	单相 200V-240V

适用机型及数量

17/19 全系列支持 384 台 (默认)，神马 20S/30S+ 全系列 576 台

1.6MW-2.1MW

单机位最大负载 6KW，满足超频电力要求

特点



30% ↑
投资回报周期快
比风冷矿箱快 30%

40% ↑
投资收益提升
每台矿机收益可提升 40%+

99% ↑
矿机在线率高
无限接近 99%

10 分钟
矿机下架送修
配套专用设备
10 分钟即可完成矿机无残留清洗

2 分钟
矿机寿命更长
延长矿机寿命 2 倍

98% 降解
OSHA 标准
冷却液通过 OSHA 备案
对人体无毒无害

运维成本低

节省矿场运维人力成本
1 名运维可管理约 5 千台矿机

极端环境

适合不同温度湿度条件使用特别是中东等炎热地区

兼容性高

适用于各主流品牌型号矿机

抵抗噪音

最大优势之一是消除噪音
避免噪音对人员听力以及周围环境的影响

智能物联

提供远程监控系统
自动根据矿机运行情况动态平衡系统散热功率

比特科技致力于移动式矿箱的研发与生产，我们擅长为客户量身定制解决方案，无论您是初学者还是资深人士，只要您在数据中心搭建过程中遇到问题，我们都会为您提供完美的解决方案。

免费咨询

我们善于倾听客户当前的挖矿环境以及遇到的问题，我们的专业设计团队将设计可行的解决方案，并推荐合适的移动式矿箱来满足您的挖矿需求并解决您的问题。

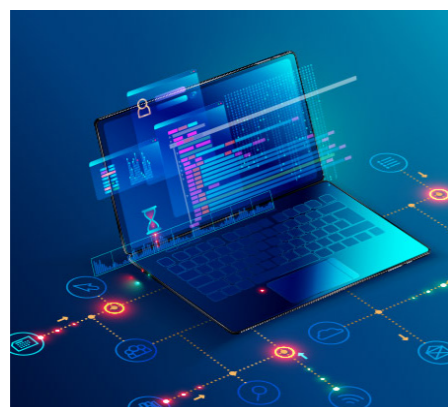


环境评估

我们可以对客户选择的矿场环境进行专业评估，以充分利用有利的环境条件安放移动式矿箱

现场设计

根据掌握的环境条件，对现场进行设计，以满足客户的挖矿需求



定制

在比特科技，我们不断改进和创新我们的技术，并为我们的客户定制专属的矿箱解决方案。我们致力于帮助客户降低运营成本，提高收入，为客户创造更多价值。在不断更新技术的同时，实现了跨越式发展，合作共赢。

综合服务

我们提供完善的由董事矿箱设备，旨在提高矿机的使用寿命和工作效率，为客户降低运营成本，争取利益最大化。



可调节机架

可安放多台矿机，且机架高度可调节，适用不同的矿机类型



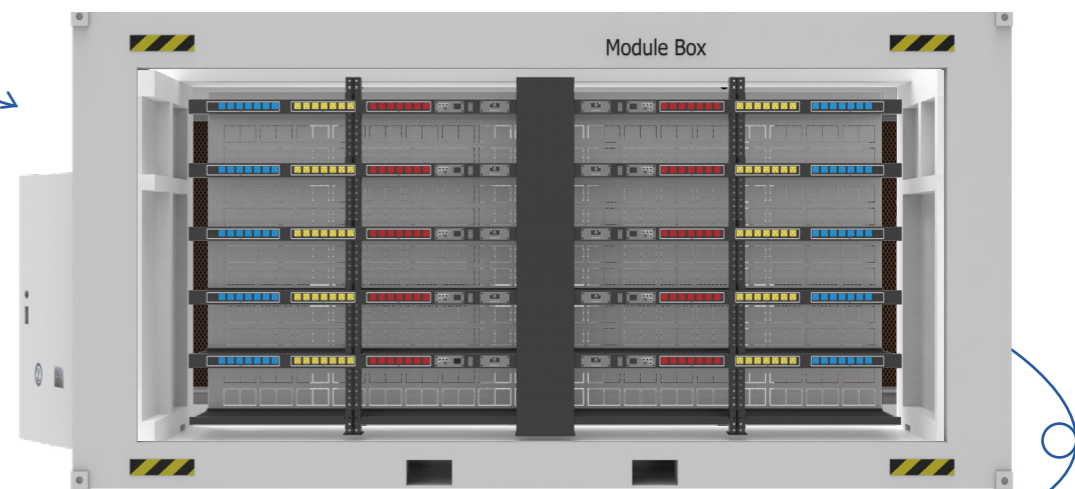
水帘散热系统

双层水帘散热，外层水帘为矿箱内部降低温度，内层水帘减少内部湿度



风扇散热系统

矿机工作的同时起到为内部散热的效果



PDU 插孔

我们可以提供美标、欧标等多种插孔形式，满足不同国家的电压需求



多重安全防护系统

自主研发的供电系统，支持矿机独立断电，保证每台矿机电安全



智能控制系统

目前使用的 2.0 智能控制系统，可以随时监控任意插座用电情况

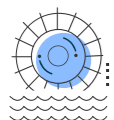


技术支持

正在研发的 3.0 版本可以实现 0 人工自动管理，降低运营成本

高昂的能源成本是加密货币挖矿行业，尤其是固定矿场挖矿面临的巨大挑战。在高价格压力下，只能在极端优化情况下才能实现盈利。比特科技开发了移动式矿箱，可以随时移动到能源成本较低的地区，以降低整体运营成本，提高盈利能力。

我们可以利用能源领域和矿机之间的协同效应，通过将高消耗矿机连接到发电厂，提供固定消耗和额外的灵活性，争取最大限度地将能源公司和矿机所有者的利益最大化。



能源公司

将过剩产能转化成额外的收入来源和生产灵活性

紧缩的市场条件以及可再生能源份额的增长给传统发电厂带来了严峻的挑战。如今，太阳能电池板变得如此普遍，公共采购通常偏爱可再生能源，这使得发电厂不得不降低产能甚至关闭经营，而经营中的电厂也释放了大量的过剩产能。在这种条件下，只有精心优化生产，将生产优化到极致、灵活调整运营，电厂才能生存下来。

微小投资，更大收益

除了为数据中心提供电力支持而获得收益外，还可以建立自己的数据中心。凭借着丰富的电力资源，只需要为数据中心准备 25 平方米的备用安全空间，就可以获得更高的收益。

移动式矿箱允许安装在任何电源，包括可再生能源，这意味着任何类型的发电厂都可以享受数据中心生产优化的好处。在移动数据中心到达目的地后，只需要接入电源和网络，即可开始盈利。



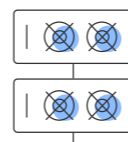
区域供热厂



太阳能发电厂



水力发电站



矿机所有者

规模化竞争加上专业的方式实现最大收益

对于矿机所有者来说，投资回报受两个变量的影响—矿机运行效率和电力成本。比特科技提供的移动式矿箱包括必要的基础设施、软件和管理系统，矿机所有者只需要将投资集中在服务器上，也能获得较大的回报。



服务器运行效率

我们自主研发的智能供电系统，支持单插座独立断电，不影响其他矿机运行。散热系统 24 小时为服务器提供高效安全的运行环境，以提高矿机的运行效率。



电力成本

我们的智能供电系统可以随时监控每个插座的用电情况，正在研发的 3.0 版本能随时在用电异常的情况下发出警报，一定程度上为矿机所有者降低电力成本。



比特科技移动式矿箱配备的智能控制系统是全网独家首创的网络后台交互系统。现已更新到 2.0 版本，配备的独立本地服务管理系统，可不触网运行；可以控制任意插座的独立分合闸，确保每台矿机独立运行；拥有的自定义电费计量可以自动生成电费数据报表，智能控制系统的运行将大量减少运维成本。正在研发中的 3.0 版本，可以真正实现 0 人工自动管理。



功能支持

- + 配电柜内部服务器显示 IP 地址
- + 远程遥控器、WIFI 版手机 APP 远程控制
- + 支持网络协议指令
- + 可控制任何插座独立分合闸
- + 支持自定义开关机
- + 一键分合局域网
- + 一键 / 智能温控系统
- + 插座，水泵异常状态报警功能
- + 自定义管理权限协议
- + 自定义电费计量，超阈值自动断电
- + 客户可随时随地查看矿机状态
- + 自动生成电费数据报表
- + 独立本地服务管理系统，可不触网运行
- + 添加恶意拆解烤片仿造自毁系统
- + 增加多种语言协议接入端口

如何操作智能控制系统？

比特科技移动式矿箱独有的智能控制系统可以大幅减少并最终实现 0 人工自动管理，从而降低运维成本、提升算力、增加收益，让超算中心搭建变的更简单、更智能。

下面我们以操作 PDU 的开关为例，介绍一下如何操作智能控制系统。





Module Box

比特科技

info@module-box.com

www.module-box.com

